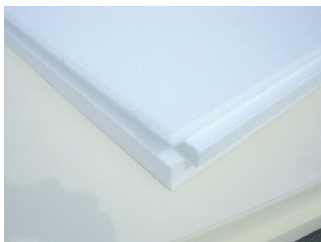


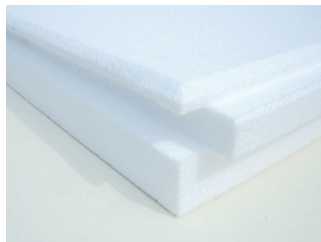


BACHL EPS Decken-Dämmplatten

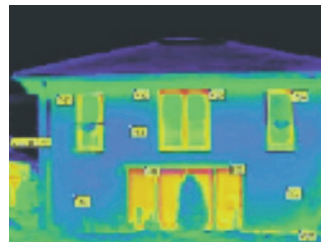
Die wirtschaftliche Art Energie zu sparen.



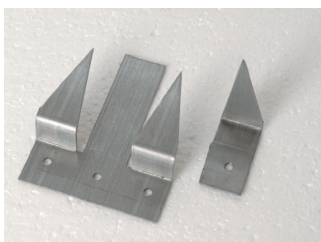
Ansprechende Optik mit gefaseter Kante



Nut- und Federausbildung



Hohe Energieeinsparung



Befestigung mit Befestigungssystem



Befestigung mit Flexkleber



Montage mit PU-Klebschaum



Gemeinsam Werte schaffen.

BACHL EPS Decken-Dämmplatten

BACHL Decken-Dämmplatten sind aus hochwertigem, güteüberwachtem Polystyrol-Hartschaum. Gemäß. Allgemeiner bauaufsichtlicher Zulassung: Z-23.15-1409

Eigenschaften	BACHL EPS Decken-Dämmplatten	
Qualitätstyp	EPS 035 WI/DI	
Kantenausbildung	gefaste Kanten, Nut & Feder	
Anwendung	WI	
Elementmaße [mm]	1.000 x 500	
Deckfläche [mm]	975 x 475	
Plattendicke [mm]	50 - 80	
CE-Schlüssel	EPS EN 13163-T1-L1-W1-S1-P3-SD(70,-)3-BS50-DS(N)5	
Technische Daten		
Wärmeleitfähigkeit λ Bemessungswert	0,035 W/(mK)	
Wasserdampfdiffusion / μ -Wert DIN EN 13163	20/40	
Brandverhalten DIN EN 13501-1	Euroklasse E	
Brandverhalten DIN 4102-1	B1	
	Dicke [mm]	Paketinhalt [m ²]
	50	4,50
	60	4,00
	80	3,00
		Wärmedurchlasswiderstand R [m ² K/W]
		1,429
		1,714
		2,286

Andere Dicken auf Anfrage!

Zubehör:

BACHL-Deckenbefestigungssystem	Paketinhalt
1 Paket (Reichweite ca. 20 m ² Deckenfläche)	60 Stück Befestigungsklammern 12 Stück Randbefestigungsklammern

Verlegehinweise/Befestigungshinweise:

Zur Befestigung der EPS Decken-Dämmplatten stehen, je nach Untergrundbeschaffenheit, drei verschiedene Befestigungssysteme zur Verfügung.

Variante 1: Befestigung direkt auf Betondecke mit handelsüblichem Flexkleber

Variante 2: Befestigung auf Betondecke mit **BACHL**-Deckenbefestigungssystem

Variante 3: Befestigung auf einer Lattenkonstruktion mit **BACHL**-Deckenbefestigungssystem

Verlegesystem in der Deckfläche:

BACHL EPS Decken-Dämmplatten werden reihenweise von Wandanfang zu Wandende fluchtgerecht verlegt.

Von der ersten Plattenreihe die Feder abschneiden und je nach gewählter Befestigungsart Elemente an der Decke anbringen. Die Nut muss bei der ersten Platte an zwei Seiten sichtbar sein, Fase nach unten. Die zweite Reihe mit dem Reststück von der letzten Platte beginnen (mind. 25 cm) und die Schritte wiederholen.

Die Angaben in dieser Druckschrift basieren auf unseren derzeitigen Kenntnissen und Erfahrungen. Eine Garantie bestimmter Eigenschaften oder der Eignung des Produkts für einen konkreten Einsatzzweck kann aus unseren Angaben nicht abgeleitet werden. Alle hierin vorliegenden Beschreibungen, Zeichnungen, Fotografien, Daten, Verhältnisse, Gewicht u. ä. können sich ohne Vorankündigung ändern und stellen nicht die vertraglich vereinbarte Beschaffenheit des Produktes dar. Stand März 2013.

Eine Übersicht unserer Niederlassungen finden sie unter: www.bachl.de

Dämmstoff-Hotline: +49(0)8582-809-350

Karl Bachl Kunststoffverarbeitung GmbH & Co. KG

Bachl Dämmtechnik GmbH & Co. KG

www.bachl.de e-Mail: info@bachl.de



Gemeinsam Werte schaffen.